

# **MINI 20-30**

**VANDMASKINE**  
IGANGSÆTNINGSVEJLEDNING  
&  
RESERVEDELSKATALOG

FASTERHOLT & BORDING  
**VANDINGSMASKINER**



## **A/S Fasterholt Maskinfabrik**

Ejstrupvej 22, Fasterholt, DK-7330 Brande, Denmark

Tel.: +45 9718 8066 , Fax: +45 9718 8330

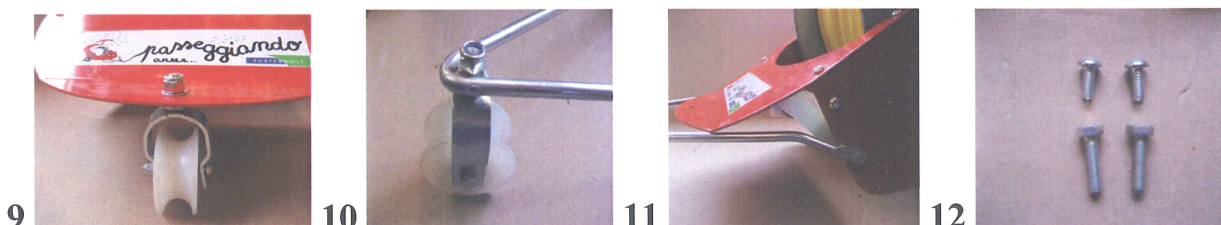
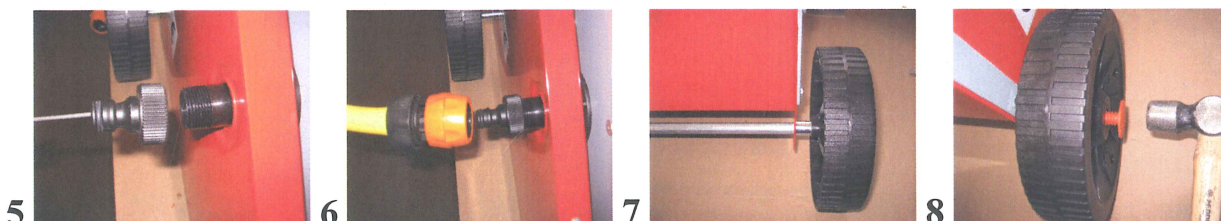
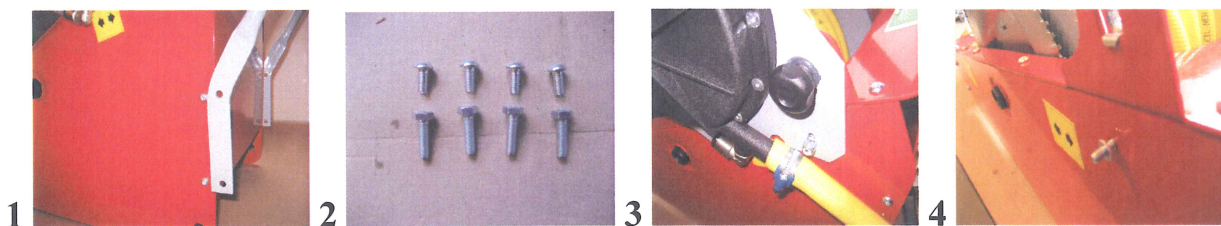
Lager/stores: +45 96291011 +45 96291021, Fax Lager/stores: +45 97188040

Service: +45 96291013

[www.fasterholt.dk](http://www.fasterholt.dk) - Mail: [mail@fasterholt.dk](mailto:mail@fasterholt.dk)

## Monterings vejledning

- Håndtag monteres ved at afmontere de 2 skruer (billede 1) og erstattes med de medfølgende bolte (billede 2).
- Turbine monteres (billede 3) husk skive ligges mellem maskine og turbine (billede 4)
- Slange kobling monteres på pariserhjul (billede 5) og slange monteres (billede 6)
- Hjulaksel monteres med tilhørende bøsninger (billede 7)
- Hjul monteres med hjullåsene der bankes på. (billede 8)
- Næsehjul afmonteres (billede 9) og sættes på bøjle med ny vedlagte møtrik (billede 10)
- Næsehjuls bøjle monteres på maskinen (billede 11) med de vedlagte bolte (billede 12)
- Sprinkler/rotor monteres på turbine (billede 13)



## **Igangsætningsvejledning. Mini20-30**

**Maskinen trækkes ud til den ønskede længde, derefter sættes det medfølgende stop på slangen, der hvor man ønsker at standse vandingen.**

**Slange enden tilkobles en vandhane, med  
max 4 bars tryk.**

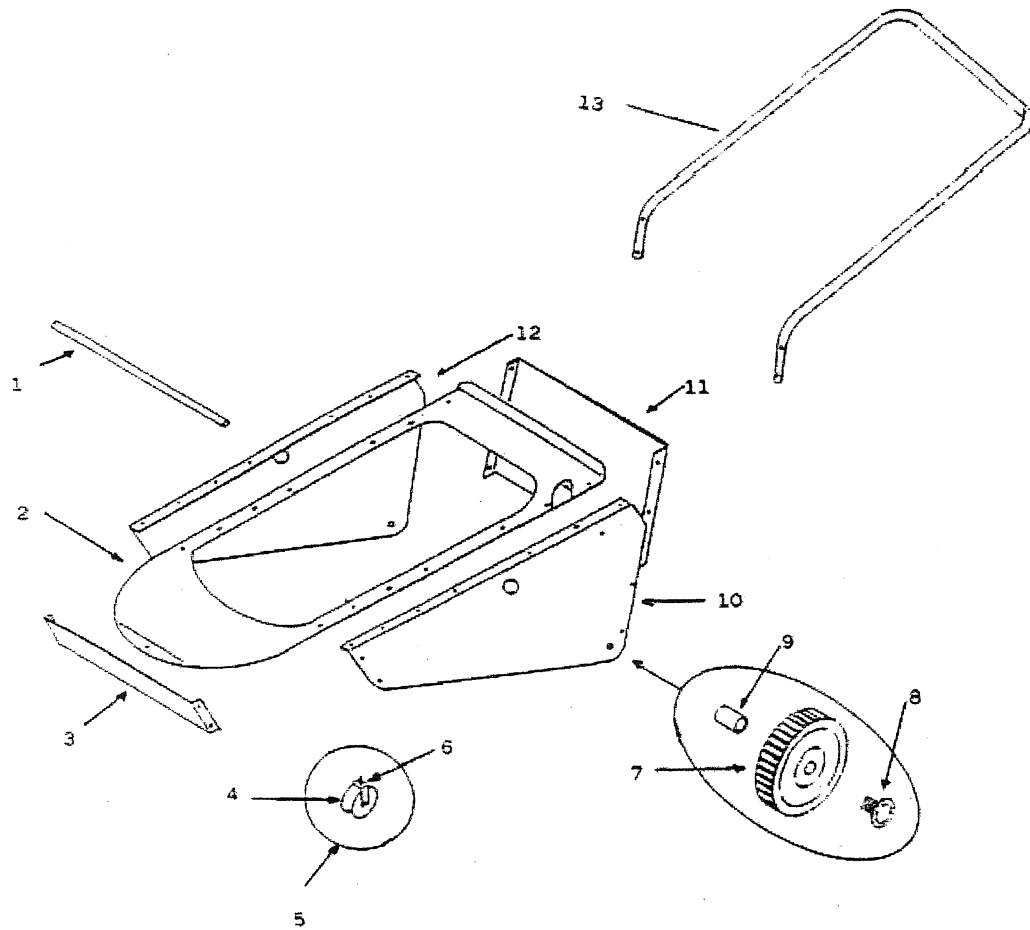
**Hvis mere tryk haves monteres der en reduktionsventil mellem hane og maskine.**

**Fingerskrue ved turbine løsnes og turbine trykkes i indgreb på slange trommel, fingerskrue spændes derefter.**

**Hane ved turbine regulere vand mængde gennem turbine, som bestemmer maskinens hastighed.  
(Se billede).**



**God fornøjelse med deres mini 20-30**

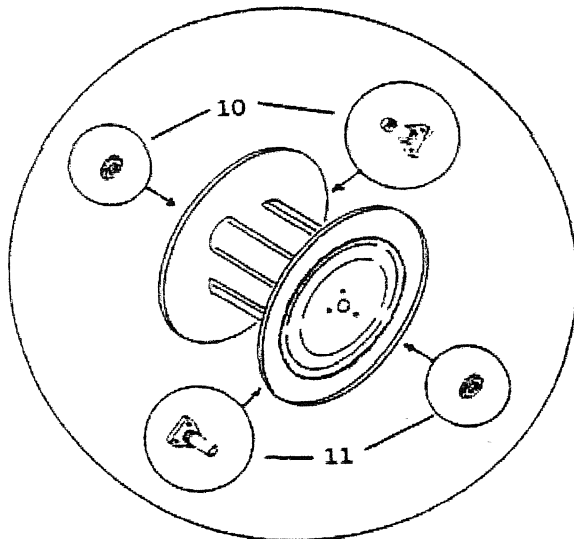
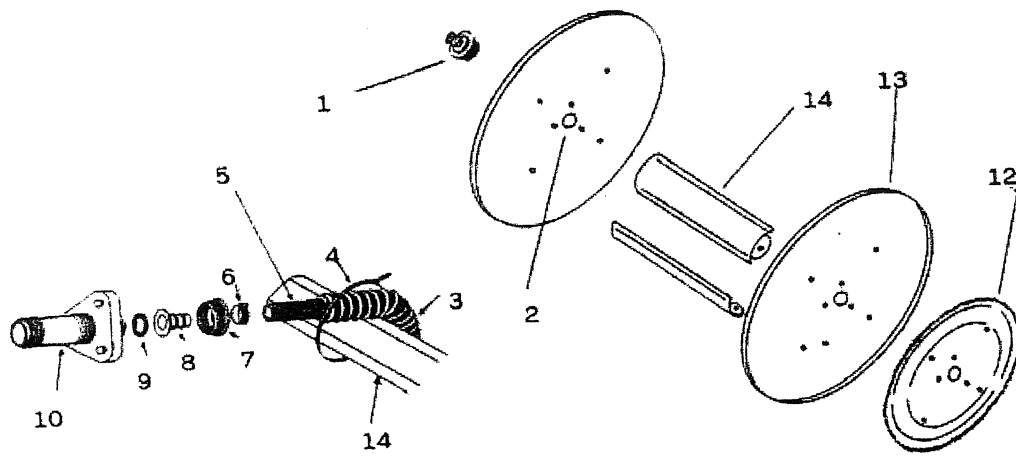


TYPE : MINI 20-30

2009

---

POS	BEST.NR	BENÆVENELSE	BEMÆRKN.
1	730301	HJULAKSEL	
2	730302	TOPPLADE	
3	730303	FRONTPLADE	
4	730304	NÆSEHJUL	
5	730305	KPL. NÆSEHJUL	
6	730306	BØJLE	
7	730307	BAGHJUL	
8	730409	HJULLÅS	
9	730408	BØSNING	
10	730310	SIDEPLADE VENSTRE	
11	730411	BAGPLADE	
12	730405	SIDEPLADE HØJRE	
13	730313	HÅNDTAG	

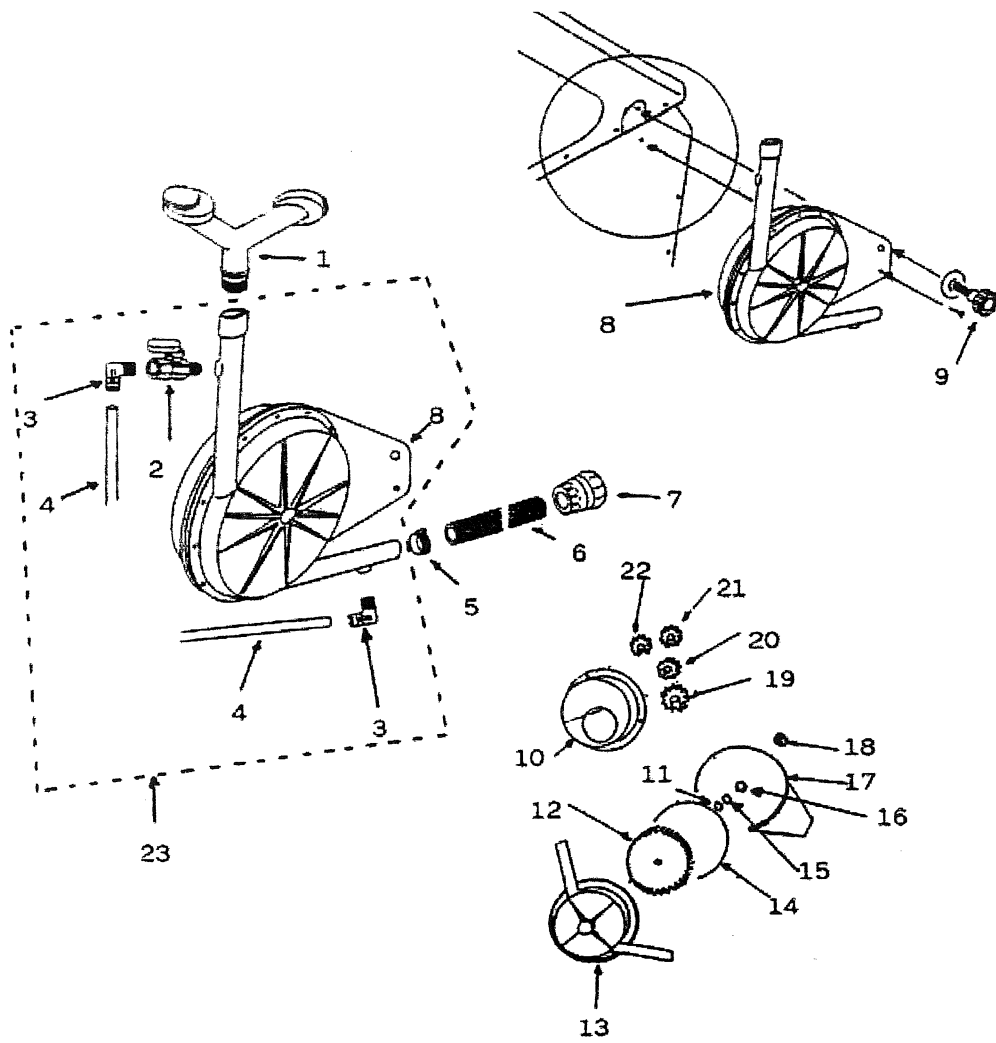


# TYPE : MINI 20-30

# 2009

---

POS	BEST.NR	BENÆVENELSE	BEMÆRKN.
1	730416	KOBLING	
2	730417	GAVL F. PARISERHJUL	
3	730322	FLEXSLANGE	
4	760323	SLANGEBINDER	
5	730324	SLANGE 3/4"	
6	730422	SPÆNDEBÅND	
7	730420	KAPPE	
8	730419	SLANGESTUDS	
9	730418	PAKNING	
10	730441	INDLØBSRØR	
11	730330	AKSEL M. MØTRIK	
12	730433	TANDHJUL V. PARISERHJUL	
13	730417	GAVL F.PARISERHJUL	
14	730435	KERNE F. PARISEHJUL	

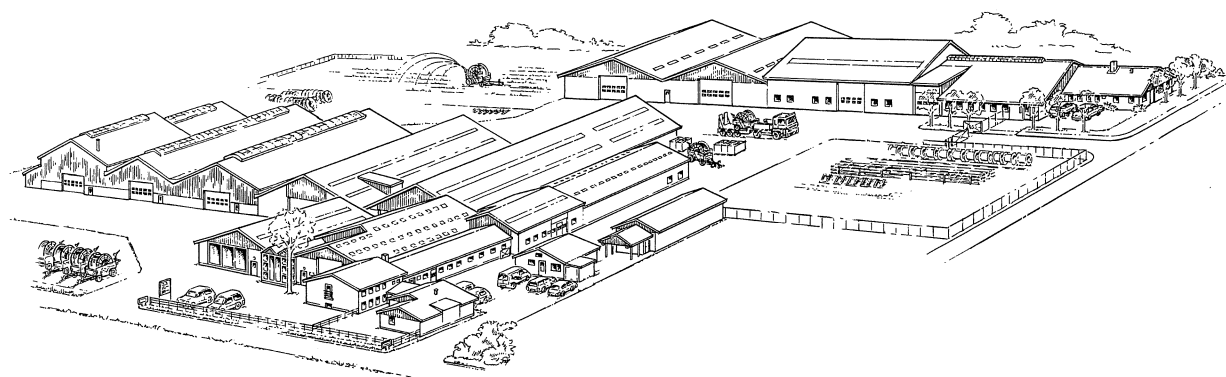




# TYPE : MINI 20-30

# 2009

POS	BEST.NR	BENÆVENELSE	BEMÆRKN.
1	730338	ROTOR	
2	730339	HANE	1/4"
3	730340	VINKEL	
4	730342	RØR	
5	730422	SPÆNDEBÅND	
6	730346	SLANGE	
7	730458	KOBLING	
8	730350	TURBINE	
9	730352	HÅNSKRUE	
10	730354	DÆKSEL	
11	730356	PAKNING	
12	730358	TURBINEHJUL	
13	730360	TURBINEDÆKSEL	
14	730362	ORING	
15	730364	ORING	
16	730366	SKIVE	
17	730368	DÆKSEL	
18	730370	MØTRIK	
19	730372	TANDHJUL	
20	730374	TANDHJUL	
21	730376	TANDHJUL	
22	730378	TANDHJUL	
23	730380	KPL. TURBINE	



**A/S FASTERHOLT MASKINFABRIK  
EJSTRUPVEJ 22, DK-7330 BRANDE  
DENMARK**

**TLF: +45 97 18 80 66 FAX: +45 97 18 80 40**

**E-MAIL:MAIL@FASTERHOLT.DK**

**www.fasterholt.dk**